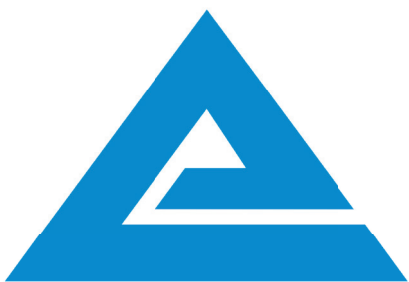




**gedacht. geplant. gefertigt.**  
Automatisierungstechnik mit System



**ARNDT**  
A U T O M A T I C

- DISTRIBUTION
- LEITERPLATTENBESTÜCKUNG
- DEVELOPMENT
- KABELKONFEKTION, GERÄTEBAU

## Historie

- 2022 Ausbau der Fertigungstiefe durch neuen Bestückungsautomat von Essemtec
- 2021 Ausbau der Fertigungstiefe durch neue Dampfphase
- 2020 Das Produktportfolio wird durch Omron erweitert
- 2018 Bezug des neuen Firmensitzes in Gräfelfing
- 2017 Akkreditiertes ISO-Zertifikat DIN ISO 9001 :2015
- 2016 Das Produktportfolio wird durch Sensata Industrie erweitert
- 2014 Ein führender Distributor von Crydom (SSR) Halbleiterlastrelais in Europa
- 2013 Seidel Elektronik mit Sitz in Österreich wird Partner
- 2010 Übernahme einer Fertigungslinie für Crouzet in Hilden
- 2008 Aufbau eines eigenen Lagers für Handelsware
- 2007 Zertifizierung DIN ISO 9001
- 2000 Umzug in neue Geschäftsräume
- 1990 Crouzet wird unser erster Vertriebspartner
- 1985 Übernahme der Arndt Automatic GmbH durch Herrn Hubert Beck
- 1966 Gründung der Arndt Automatic GmbH

## Über uns

Wir sind ein mittelständisches Unternehmen im Bereich Leiterplattenbestückung, Kabelkonfektion, Schalt/Gerätemontage und im Vertrieb von Produkten für die Elektro-, Antriebs- sowie Automatisierungstechnik tätig. Als einer der größten Distributoren für die Produkte von Crouzet und Sensata unterstützen wir unsere Kunden sowohl bei der Auswahl von Produkten oder Produkthanpassungen als auch bei der umfassenden Betreuung bei Projekten. Durch unsere Logistik sind wir in der Lage, schnell und unkompliziert zu liefern auch Konsignationslager ist möglich.



**OMRON**



Weitere Partner

**gedacht. geplant. gefertigt.**  
Automatisierungstechnik mit System

- Kleinsteuerungen
- Mikroschalter (ATEX)
- Positionsschalter
- Überwachungsrelais
- Zeitrelais, Zähler
- Sicherheitsrelais
- Kleinmotore
- Brushless DC Motore
- Pneumatische Komponenten (ATEX)
- Halbleiterrelais



- Inkrementale und absolute Drehgeber
- Optische Drehgeberprodukte
- Magnetgeber
- Singleturn/Multiturn Drehgeber
- Safety Drehgeber SIL3
- Neigungssensoren
- Potentiometer
- Kontaktlose Hall-Effekt-Positionssensoren
- viele Produkte auch in ATEX erhältlich



- Halbleiterlastrelais (SSR) von 1 - 175 Ampere
- SSR für Panel-, DIN-Schienen-, Leiterplatten- und Stecksockelmontage
- SSR für Motoranwendung, Hybrid- und Leistungsrelais, Softstarter, Temperaturregelung etc.
- SSR für 1-, 2- oder 3-phasigen Netzbetrieb
- SSR für Gleichspannungsbetrieb
- SSR mit integriertem Kühlkörper

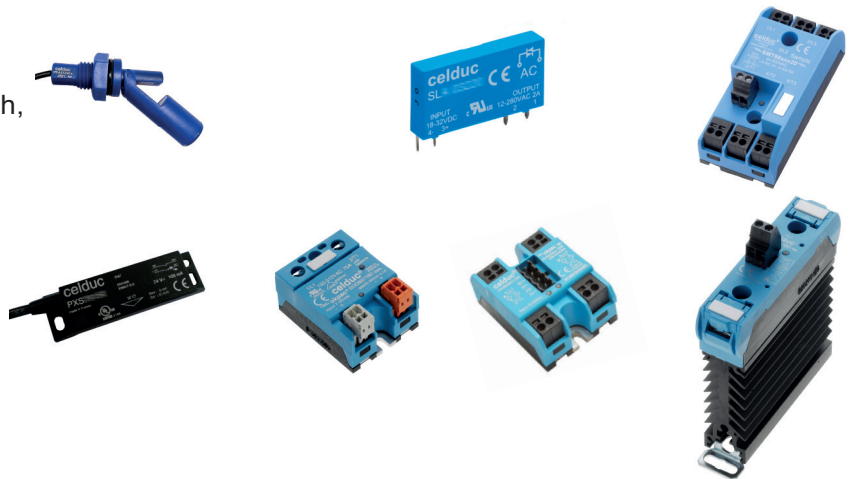


- Automationsysteme
- Antriebstechnik
- Sicherheitstechnik
- Schaltkomponenten
- Sensorik
- Bildverarbeitung, ID & Messtechnik
- Kontrollkomponenten
- Software





- Halbleiterrelais (SSR) 1ph, 2ph, 3ph, 4ph
- Magnetische Sicherheitssensoren
- Reed Relais und Schalter
- Leistungssteller
- Motorsteuerung
- Kühlkörper
- Level und Durchfluss-Sensoren



*switch to Quality!*

- DC-Schalter
- Reparatur- & Wartungsschalter
- Kompaktschalter
- Nockenschalter
- USPA Schalter
- Sonderschalter



- AC/DC Netzteile
- DC/DC Netzteile
- DC/AC Netzteile



- Frequenzumrichter von 0,4 - 630 kW
- 1- und 3-phasige FU's
- FU's mit und ohne EMV Filter
- Motore (Sondermotore)
- Asynchronmotore
- Hohe Schutzarten
- VDE, CE, CSA, UL, NEMA
- Alle gängigen Schnittstellen





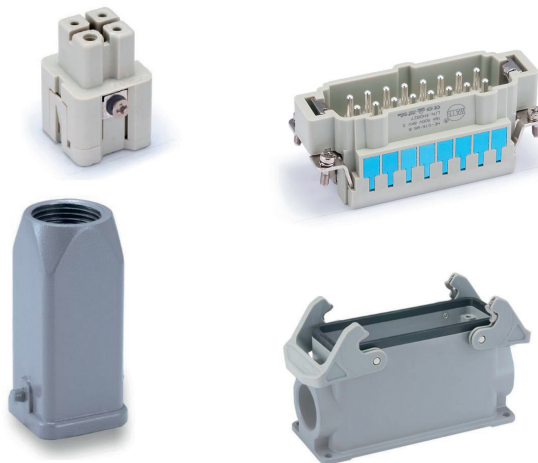
- Sensoren (Induktiv -, Kapazitive -, Optoelektrische Sensoren)
- Drehgeber (Inkremental-, Absolut-Single-turn, Absolut- Multi-turn)
- Steckverbinder (M8/M12)
- I/O Systeme Passive und Aktive Verteilersysteme



- Steckverbinder CARD396/CARD254 POWER
- Rundsteckverbinder M8/M12/M23/SnapX
- Ventilsteckverbinder
- Sondersteckverbinder



- Schwere Steckverbinder
- Schraub-, Käfigzugfeder-, Axialschraub-, Schneidklemmen- und Crimpanschlusstechnik
- Gemischte Kontakteinsätze
- Modulareinsätze für mehrpolige Steckverbinder
- Gehäuse von Kunststoff bis Edelstahl
- Spezialanfertigung ab 1 Stück



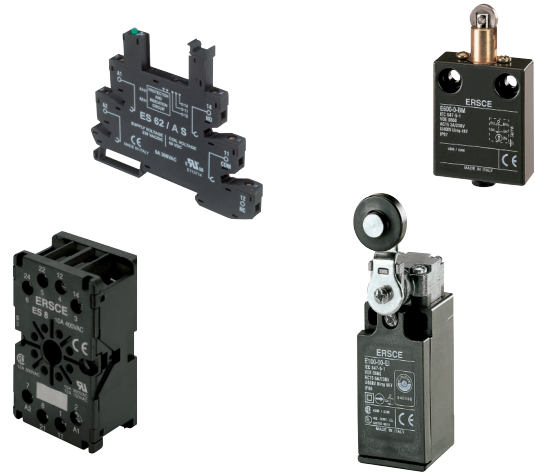
- Wasserdichte Steckverbinder für USB(a,b,c), RJ45 buchse und stecker, Glasfaserleitungen und vieles mehr.





## ERSCE

- Positions-, End-, und Rollenschalter aus Metall und Kunststoff
- Sicherheitsschalter mit Schlüssel IP66
- Notausschalter
- Relaissockel für Industrie-, Leiterplatten- und Miniaturrelais



Prozesstechnik GmbH & Co. KG

- Touchpanels und Bediengeräte (ATEX)
- Fernwartung
- Codesys SPS, I/O Module
- Gateways, Protokollumwandler und Switches
- Netzgeräte und USV Geräte
- Industrial Ethernet und WLAN
- Datenlogger
- Einbaumessgeräte
- Kapazitive induktive Näherungssensoren
- Panel Pc's unter anderem auch in Edelstahl, IP69K und bis 15,6" mit POE



### Weitere Partner



Automation  
(Pneumatik)



ECOFIT & ETRI PRODUCTS  
(Lüfter)



(Netzfilter)



(Transformatoren)



(HMI/Touchpanels)



VIPA CONTROLS  
(Automatisierung)

## Produktion:

Als Dienstleister der Elektronik greifen wir auf mehr als 50 Jahre Erfahrung im Gebiet der Leiterplattenbestückung, Kabelkonfektion und Gerätemontage zurück.

Durch unsere modernen Anlagen sind wir in der Lage, Leiterplatten in SMD und Mischtechnik zu bestücken. Unabhängig von der Leiterplattenform können Platinen bis zu 406 x 305 mm verarbeitet werden.

Bauteilgrößen: von 01005 bis 80x80mm



## Maschinenpark:

- Essemtec FOX
- Mydata SMT Bestückungslinien
- EKRA Quadroflex Siebdruckern
- IBL Dampfphase
- **Lötssysteme:**
  - Dampfphase
  - Wellenlötung
  - Dispenser

## THT Bestückung:

- Per Hand nach Bestückungsplan

## Prüfungen:

- Vision-Camera Systems
- Leiterplattenscanner Quins easy
- Umfassende Sichtkontrolle
- Automatische optische Inspektion (AOI)
- Kundenspezifische oder mit Arndt Automatic entwickelte Prüfungen
- Funktionstests



## Unser Service für Kunden:

- Bauteilbeschaffung
- Erstellung und Optimierung von Layouts
- Prototypen-, und Serienfertigung
- SMT, THT und Mischbestückung
- Automatische optische Inspektion (AOI) möglich
- Expressservice
- Kleinserien
- Anspruchsvolle Handlötarbeiten
- Einseitige und beidseitige Bestückung

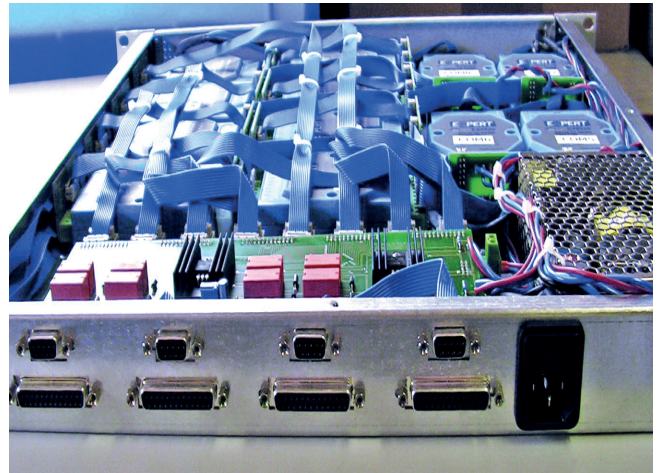


## Kabelkonfektionierung:

- Technische Beratung
- Prozessoptimierung
- Entwicklungspartnerschaft auf Wunsch
- Kabelbäume, Kabelstränge, Steckverbindungen
- Konfektionierung aller Steckverbinder
- Kundenspezifische Sonderlösungen nach Vorgaben und produktbezogenen Kriterien
- Verwendung von Original-Produkten unserer Distributionspartner bzw. Ihren Vorgaben
- Die Produktion findet maschinell und manuell statt
- Auf Wunsch werden die Kabel elektrisch geprüft und beschriftet

## Geräte-, und Schaltanlagenmontage:

- Wir montieren Ihre Komponenten und elektromechanischen Baugruppen unter Einhaltung der technischen Anforderungen in kleinen als auch mittleren Serien gemäß Ihren Vorgaben.
- Wir begleiten Sie von der Planungsphase bis zur Fertigstellung und Serienreife.
- Durch flache Hierarchien und kurze Wege ist der Eingriff in die Produktionsabläufe zu jedem Zeitpunkt möglich.
- Die Kombination aus Bestückung und Gerätebau ist von großem Vorteil, um nicht an mehreren Orten produzieren zu müssen.
- Wir fertigen Geräte, montieren Baugruppen und Kabel in geeignete Gehäuse bzw. von Ihnen vorgegebenen Gehäusen.
- Erstellen von Schaltplänen mit SEE Electrical

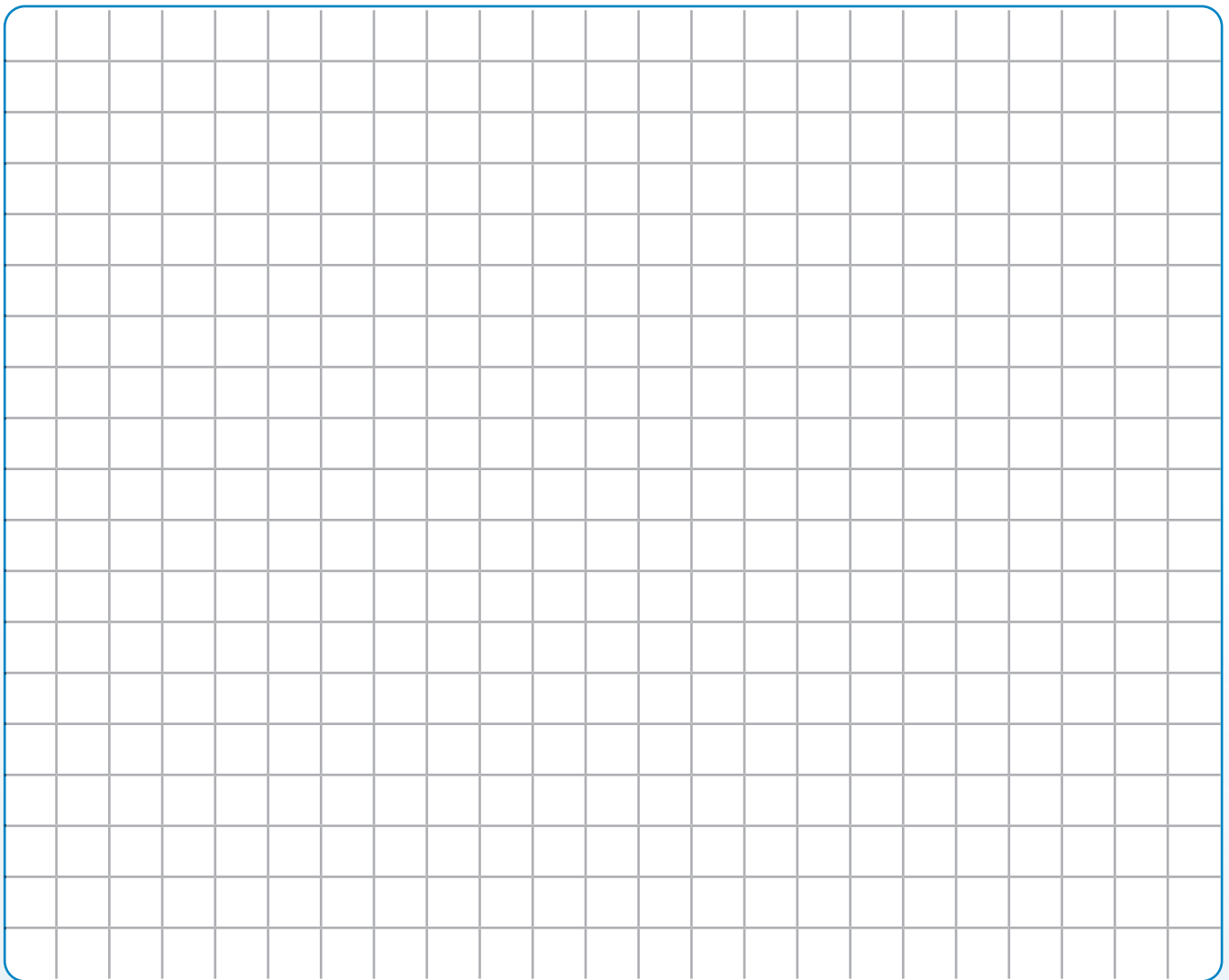


## Entwicklung und Programmierung:

- Hardware- und Softwareentwicklung, mechanische Konstruktion, Prototypenfertigung, Designoptimierung, Entwicklung von Prüfgeräten, Entwicklungsprojektmanagement, CE-Zertifizierung.
- Programmieren von speicherprogrammierbarer Steuerungen (SPS) Kleinsteuerungen und Human Maschine Interface (HMI) Anwendungen.
- Anbindung von Fernwartungen zum Fernwarten bzw. Fernwirken.
- Konfigurationen und Einbindungen von und zu Internet of Things (IoT) Plattformen.
- Programmumgebung für Layouterstellung: Fusion 360 und KiCAD

Ihr Ansprechpartner:

Notiz:

A large grid for taking notes, consisting of 20 columns and 20 rows of small squares. The grid is enclosed in a blue border and is currently empty.

