

# Faszination

**WACHENDORFF**

Prozesstechnik GmbH & Co. KG

# Fernwartung

**Ewon**<sup>®</sup>  
BY HMS NETWORKS



Industrie **ROBUST**

# Industrielle Cloud

**Skalierbare, kostenlose und hochsichere Industrie-Cloud**  
 Konnektivität kennt keine Grenzen und unsere Cloud auch nicht. Entdecken Sie Talk2M, die erste industrielle Konnektivitäts-Cloud und ihre redundante Infrastruktur, die weltweit verfügbar ist. Durch die Kombination von Ewon-Routern mit Talk2M bieten Sie Ihren Kunden Remote-Konnektivitätsdienste wie die Überwachung Ihrer Geräte durch IP-Kameras oder die Aktualisierung Ihrer SPS und HMI. Ganz zu schweigen von der Schaffung neuer Mehrwertdienste dank der Datenerfassungsfunktionen unserer IIoT-Gateways.



**Pro-Funktionen für unsere anspruchsvollsten Kunden**  
 Da Ihr Unternehmen wächst und Ihre Management-Anforderungen steigen, empfehlen wir Kunden, ein Upgrade auf eine Talk2M Pro-Lizenz durchzuführen. Diese zusätzliche Serviceebene bietet eine verbesserte Benutzerverwaltung und eine globale Vereinbarung zum Servicelevel bzgl. Verfügbarkeit und Bandbreite. Darüber hinaus erhalten Sie neben unbegrenzten Webportal-Verbindungen zusätzlich gleichzeitige Verbindungen und die Möglichkeit sich Ihre Webseiten über ein zentrales Dashboard innerhalb des VPN-Clients sicher anzeigen zu lassen.

## Anlagen- oder Maschinen-Standort



## Anwender

### Remote Access

**Fehlerdiagnose und Programmierung für Maschinen und Anlagen**  
 Stellen Sie eine VPN-Verbindung mit Hilfe der kostenlosen Software eCatcher her, um mit Ihrer Programmier- oder Diagnosesoftware aus der Ferne arbeiten zu können.



Verwenden Sie Automatisierungs-Apps mit eCatcher Mobile (iOS, Android).



**Überwachen Sie Ihre Maschinen und Anlagen**

Greifen Sie einfach mit Ihrem Web-Browser auf das Web-Portal Talk2M M2Web zu, um auf Webserver oder Remote-Desktops (VNC, RDP) Ihre Maschinen und Anlagen zu überwachen.



### Talk2M: Transparente und sichere Industrie-Cloud

Wir pflegen nicht nur, sondern verbessern auch ständig das Leistungsniveau, den Service und die Sicherheit unserer Industrie-Cloud. Dieser Prozess wird von uns stetig auf unserer Homepage veröffentlicht und kann so nachvollzogen werden. Einen Nachweis über unseren hohen Sicherheitsstandard erhalten Sie durch unsere ISO27001-Zertifizierung.



### Kostenlos und in allen Routern enthalten

Unsere Lösung wird durch ein perfektes Zusammenspiel zwischen unseren Routern und unserer Cloud-Lösung ermöglicht. Deshalb werden alle Router kostenlos mit Cloud-Konnektivität ausgestattet. Die hohe Skalierbarkeit gewährleistet, dass Sie so viele Benutzer und Geräte wie möglich, bei gleichbleibender Servicequalität, hinzufügen können. Unsere zufriedenen Kunden geben uns recht.

Registrierte Ewon-Router

**325.000+**

**35+ Server**

• Vollständig redundante Infrastruktur

**1.7+ Mrd.**

CO2-Emissionen eingespart (kg)

**156** /196 Länder weltweit

**32+ Mio.**

VPN-Verbindungen

**17.5+ Mrd.**

Reisen vermieden (km)

● Verbundene Ewon-Router

● Talk2M VPN-Server

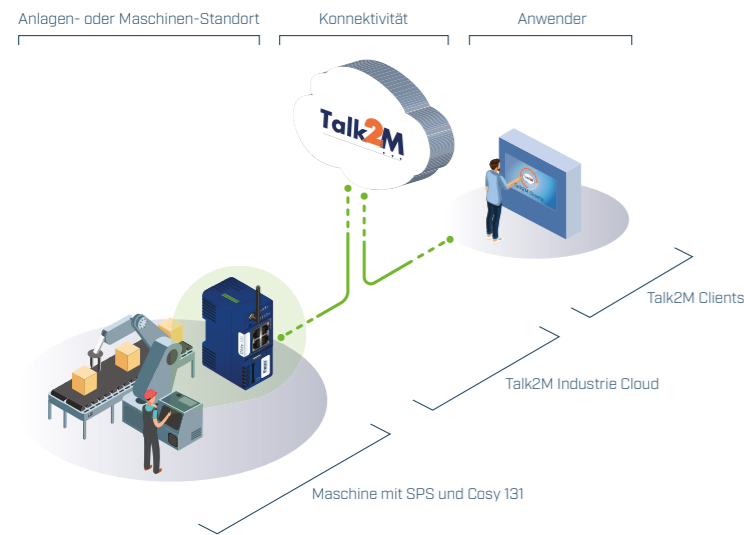


	Talk2M Free+	Talk2M Pro
Kosten	kostenlos	Jahresgebühr
Anzahl möglicher Router	unbegrenzt	unbegrenzt
Anzahl möglicher Nutzer	unbegrenzt	unbegrenzt
Verwalten von Benutzerpools und Rechten	nein	ja
Verwalten von Routergruppen	nein	ja
Service Level Agreement	nein	Ja, 99,6% Betriebszeit bei maximaler Ausfallzeit von 4 Stunden am Stück
Gleichzeitige eCatcher Verbindungen	1	3 +
Gleichzeitige M2Web + Mobile Verbindungen	5	Unbegrenzt
Datenverkehr monatlich inkl.	3 GB	9 GB +
DataMailbox Datenpunkte monatlich inkl.	max. 5 Mio.	10 Mio. +
SMS-Nachrichten inkl.	einmalig 50	monatlich 50

# Der einfache Fernzugriff

## Fernzugriff kostengünstig und einfach

Die Ewon Cosy Router in Kombination mit Talk2M ermöglichen Ihnen eine einfache und schnelle Inbetriebnahme. Unsere kostenlosen Tools so wie der Installations-Assistent versprechen Ihnen einen schnellen Erfolg. Clevere Funktionen erlauben zudem eine effiziente Inbetriebnahme in Serie.



## Sicherheit und Benutzerfreundlichkeit ohne Kompromisse

Unser Motto lautet „Secure and Easy“. Jeder Aspekt unserer Lösung optimiert die Sicherheit und stellt gleichzeitig sicher, dass unser Produkt für den Einsatz in Serie einfach zu verwenden ist. Es sind keine tiefgehenden IT-Kenntnisse zur Inbetriebnahme erforderlich.



## Vollständige End-to-End-Remotezugriffslösung

Unsere Lösung umfasst zusammen mit unseren Routern einen Desktop-VPN-Client, einen mobilen VPN-Client und einen VPN-Cloud-Service! Diese Komponenten sind so konzipiert, dass sie nahtlos zusammenarbeiten und somit Konnektivität für Ihre Ingenieure schaffen.



## Flexible Lösungen, die sich Ihren Anforderungen anpassen

Wir haben eine Vielzahl von Routern, die Ihren Konnektivitätsanforderungen entsprechen. Haben Sie eine fest verdrahtete Ethernet-Verbindung in Ihrem Werk? Benötigen Sie WiFi-Konnektivität? Haben Sie an einem Remote-Standort nur mit Mobilfunk? Wir haben für alle diese Fragen eine Lösung. Vergleichen Sie die vielfältigen Versionen von Cosy!

# Fernzugriff und Datendienste

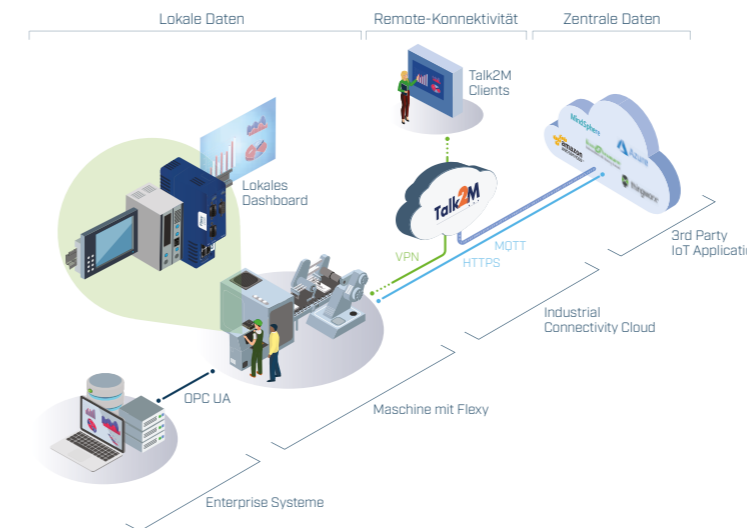
## VPN-Router und IIoT-Gateway

Mit dem modularen Router Ewon Flexy sind wir zukunftsweisend für Industrie 4.0 und bieten vielfältige Funktionen für neue Geschäftsmodelle rund um Daten. Eine Vielzahl an bereits implementierten Treibern ermöglicht eine direkte Datenerfassung der angeschlossenen Steuerungen und Feldgeräte und eine Vorverarbeitung der Daten.



## Erfassen und Protokollieren von Daten für die Trendanalyse

Sammeln Sie Daten von SPSen, HMIs, Sensoren, Feldgeräten und anderen Geräten dank unserer Flexy Netzwerkanbindung, über z. B. Modbus, RTU/TCP und OPC UA.



## Erstellen einfacher IIoT-Anwendungen in Minuten

Lösen Sie E-Mails, SMS oder benutzerdefinierte Alarme mit integrierten Plug-and-Play-Menüs aus, die Sie ohne großen Aufwand in Betrieb nehmen können.



## Integrierte Anwendungs-Schnittstellen

Möglicherweise haben Sie heute noch keine Datenanwendung. Aber wenn es soweit ist, sollten Sie sich darauf verlassen, dass Sie sich mit einer lokalen oder Cloud-Datenlösung verbinden können und Ihre Maschine somit intelligenter machen.



ABB

BECKHOFF

Beijer  
ELECTRONICS



CROUZET

HITACHI  
Inspire the Next

MITSUBISHI  
ELECTRIC  
FACTORY AUTOMATION

OMRON

Rockwell  
Automation

Collaborative Automation  
by  
Schneider  
Electric

SIEMENS

YASKAWA

# Zertifizierte Sicherheit

## Sicherheit auf allen Ebenen unserer Lösung

Voll integrierte Sicherheit in unseren Routern und Cloud-Plattformen auf Basis führender Cyber-Sicherheits-Standards.



### IT geprüft

Die vollständige Integration von IT-Sicherheitsstandards bedeutet, dass keine oder nur geringe IT-Änderungen erforderlich sind. Sie erhalten die ultimative Lösung, um die Anforderungen Ihrer Remote-Lösung mit maximaler Kontrolle, Sichtbarkeit und Sicherheit zu verwalten.



### Tief gestaffelte Sicherheitsarchitektur

Talk2M gewährleistet mit dem „mehrschichtigen Sicherheitsansatz“, auch „Defense-in-Depth-Approach“ genannt, hohe Sicherheit. Dieser Ansatz gewährleistet Integrität und Vertraulichkeit sowie Verfügbarkeit und Ausfallsicherheit des Informationssystems.



### Mehrschichtiger Sicherheitsansatz

Auch wenn die Benutzerfreundlichkeit wichtig ist, bleibt die Sicherheit, Integrität und Zuverlässigkeit unserer Talk2M-Cloud-Infrastruktur und der Netzwerke Ihrer Kunden unsere oberste Priorität.

- 🔒 Einhaltung von Richtlinien
- 🔒 Netzwerkinfrastruktur
- 🔒 Benutzer- und Zugriffsverwaltung
- 🔒 Verschlüsselter Datenverkehr
- 🔒 Firewall
- 🔒 Ewon-Router



### ISO 27001

Wir werden regelmäßigen Sicherheitsaudits unterzogen, um die Sicherheit der Industrie zu gewährleisten. Wir unterliegen einem äußerst anspruchsvollem Informationssicherheits-Managementsystem (ISMS) für unsere Ewon Industrial Cloud Talk2M.

# Sie haben die Daten! Wir haben Ihr Dashboard!

## Das brandneue VISUALS Maschinen-KPI-Dashboard.

Maschinendaten jederzeit und überall im Blick zu behalten ist nicht immer ganz so einfach. Wäre es daher nicht verlockend, sein Smartphone zu zücken, sich einzuloggen und sofort den Überblick über seine Maschine zu bekommen? Jederzeit. Von jedem Ort?

Mit der richtigen Anwendung stellt der Anlagenbetreiber große abstrakte Datenmengen einer Anlage in aussagekräftigen Kennzahlen und Charts bereit, um daraus schnell und einfach weitere Erkenntnisse oder gar Entscheidungen treffen zu können. Genau hierfür wurde das Maschinen-KPI-Dashboard entwickelt.

### Industrie 4.0 – Aber Einfach

Das Dashboard wurde so entwickelt, dass es auf jedem Endgerät mit einem Browser genutzt werden kann. Somit auch auf einem Smartphone und Tablet, sowie Touchpanels und Desktop-PC.

Als Hardwarebasis dient die Ewon Flexy Serie, die mittels integrierter Steuerungstreiber den Zugriff auf nahezu alle Steuerungen herstellt.



**MASCHINENDATEN**  
Ihre wichtigsten Maschinendaten von nahezu jeder Steuerung, Sensor und Messgerät.



**PLATTFORM-UNABHÄNGIG**  
Bleiben Sie unabhängig! Völlig gleich ob mit Computer, Tablet oder Smartphone.



**SICHER**  
Lokal oder via Talk2M und dabei immer sicher und verschlüsselt.



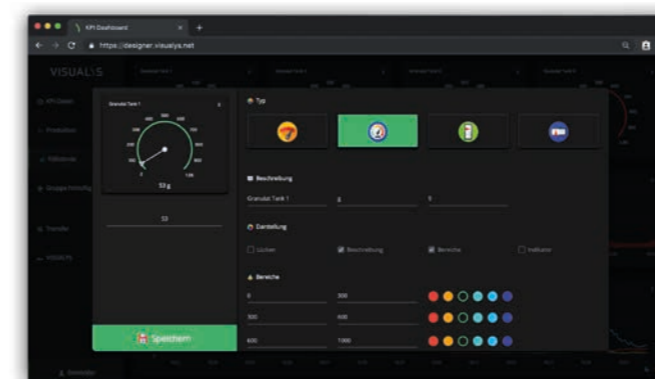
**PERFORMANCE**  
Ladezeit nervt, also hat Performance Priorität. Egal wo und wie die Anlage angebunden ist.



**EINFACHE BEDIENUNG**  
Selbsterklärend ohne langes Training. Einfach loslegen und verstehen.



**MODERN**  
Details und Optik sind wichtig, auch in der Industrie. Ein wichtiger Bestandteil unseres Dashboards.






### Der eigentliche Clou


Beginnen Sie direkt mit der Erstellung Ihres eigenen Dashboards.


Entgegen anderer Softwarelösungen können Sie das Maschinen-KPI-Dashboard ohne spezielle Programmierkenntnisse projektieren. Sie müssen keine Software installieren, sondern können direkt, von überall aus, gemeinsam im Team projektieren. Völlig kostenfrei. Ohne Missverständnisse. Ohne Wartezeiten. Quasi ein „Online-Lastenheft-Generator“.

Sie Designen nur noch Ihr Dashboard nach Ihren Wünschen und verknüpfen Ihre Daten mit den gewünschten Widgets. Wir erstellen Ihnen daraus eine für Ihr Ewon-Gerät lauffähige Runtime Version.

Ewon COSY für einfachsten Fernzugriff über WAN/WLAN/Mobilfunk			
	Produktfamilie	Beschreibung	Wachendorff Artikel-Nr.
	Cosy 131	VPN-Router für WAN-Anbindung konfigurierbar, mit 4fach Switch (1-3xWAN/LAN)	WEC61330
		VPN-Router für WAN- und WLAN-Anbindung konfigurierbar, mit 4fach Switch (1-3xWAN/LAN)	WEC6133C
		VPN-Router für WAN- und 3G-Anbindung konfigurierbar, mit 4fach Switch (1-3xWAN/LAN)	WEC6133D
		VPN-Router für WAN- und LTE-Anbindung konfigurierbar, mit 4fach Switch (1-3xWAN/LAN) APAC	WEC6133F
		VPN-Router für WAN- und LTE-Anbindung konfigurierbar, mit 4fach Switch (1-3xWAN/LAN) Europa	WEC6133G
		VPN-Router für WAN- und LTE-Anbindung konfigurierbar, mit 4fach Switch (1-3xWAN/LAN) USA	WEC6133H

Ewon Flexy Modular-Router mit Datendiensten Basismodul			
	Produktfamilie	Beschreibung	Wachendorff Artikel-Nr.
	Flexy 205	M2M- und Fernwartung-VPN-Router, 4fach LAN-Switch (1-3x WAN/LAN), Datenaufzeichnung, Alarm, Visu	FLEXY205
	Flexy 20x	VPN-Router, 4fach LAN-Switch, Datenaufzeichnung, Alarm, Visu	FLEXY201
		VPN-Router, 1xRS232/485, 1xLAN, Datenaufzeichnung, Alarm, Visu	FLEXY202
		VPN-Router, 1xMPI/Profibus, 1xLAN, Datenaufzeichnung, Alarm, Visu	FLEXY203

Ewon Flexy Erweiterungskarten			
	Produktfamilie	Beschreibung	Wachendorff Artikel-Nr.
	Anbindung Feldgeräte	Flexy Erweiterungskarte, Seriell, 2xRS232/422/485	FLA3301
		Flexy Erweiterungskarte, E/A, 8xDI, 4xAI, 2xDO	FLX3402
		Flexy Erweiterungskarte, 3x USB 2.0	FLB3601
		Flexy Erweiterungskarte, 1x PROFIBUS/MPI (Nur für Flexy 205)	FLC3701
	Internet-konnektivität	Flexy Erweiterungskarte, Mobilfunk 3G (HUSPA+) Pentaband	FLB3202
		Flexy Erweiterungskarte, Mobilfunk 4G (LTE) Europa	FLB3204
		Flexy Erweiterungskarte, Mobilfunk 4G (LTE) USA Verizon	FLB3203
		Flexy Erweiterungskarte, Mobilfunk 4G (LTE) USA AT&T	FLB3205
		Flexy Erweiterungskarte, WLAN 802.11bgn	FLB3271
		Flexy Erweiterungskarte, Ethernet WAN, 1x10/100MBit/s	FLX3101

Ewon Talk2M Fernwartungsportal			
	Kurz-Name	Beschreibung	Wachendorff Artikel-Nr.
	Talk2M Pro	Jahresgebühr, 3 gleichzeitige VPN-Verbindungen, unbegrenzt mobile Verbindungen M2Web & eCatcher, SLA (99,6%). Monatlich inkl.: 9 GB Datenvolumen, 50 SMS, DataMailbox mit 3.000.000 Datenpunkten	WTM50041
	+ 1x VPN Verbindung	Jahresgebühr für 1 zusätzliche VPN-Verbindung für Talk2M Pro inkl. 2 GB Datenvolumen	WTM50042

Antennen			
	Kurz-Name Antenne	Beschreibung	Wachendorff Artikel-Nr.
	GPRS/3G	Rundstrahlantenne, schraubbar, mit 5 m Kabel	WEW40902F
	GPRS/3G/LTE	Mobilfunk-Antenne, Aufsteckantene	WEW40902I
	GPRS/3G/LTE	Magnetfußantenne mit 2 m Anschlusskabel	WEW40902M
	GPRS/3G/LTE	Magnetfußantenne mit 5 m Anschlusskabel	WEW40902N
	GPRS/3G/LTE	Rundstrahl-Mobilfunkantenne GSM, 2G/GPRS, 3G/UMTS/HSPA, 4G/LTE mit 5 m Anschlusskabel	WEW40902K
	WLAN-Antenne	WLAN-Rundstrahlantenne, 2,4 GHz, 2 dBi, mit 1,8 m Kabel, Magnetfußmontage	WLANANT20

Zubehör			
	Kurz-Name	Beschreibung	Wachendorff Artikel-Nr.
	SD-Karte 16 GB	Optionale Speicherkarte zur Konfiguration von Ewon Flexy und Ewon Cosy	DSD16GB0
	EUM, 1 GB, SD-Karte	Industrielle Speicherkarte zur Erweiterung des Datenspeichers im Ewon Flexy	WEEUM1
	Montagewinkel	Montagewinkel für WEW40902F	WEW40902W



Wachendorff Prozesstechnik GmbH & Co. KG  
Industriestrasse 7 • D-65366 Geisenheim

Tel.: +49 (0) 67 22 / 99 65 - 20  
Fax: +49 (0) 67 22 / 99 65 - 78  
E-Mail: wp@wachendorff.de  
www.wachendorff-prozesstechnik.de



2020

Ihr Partner: